



Livskunskap

Det här med att leva, det är inte så enkelt som man tror. Vi kan behöva stöd lite då och då under livets gång. Både i Sverige och utomlands erbjuder folkbildningen livskunskap som ett eget ämne. Det här är en bra idé eftersom det ger individen kunskaper och självförtroende. Men det kan också vara en plattform för att förändra samhället och adressera saker som inte fungerar. För livslångt lärande utgår visserligen från individen, men som individer ingår vi i det mänskliga kollektivet. Det får vi komma ihåg.

Cecilia Bjursell
Centrumledare Encell



Forskarintervju: Att möta den som har kommit ur kurs

Att vara på väg in i vuxenvärlden betyder att navigera sig igenom tonårstiden. För de allra flesta går det bra, några snedsteg betyder inte att man kör i diket utan bara att man lär sig för livet. Men för den som hamnar utanför skolsystemet, fastnar i droganvändning eller har stora problem av något annat slag kan ett möte med en vuxen som ser och lyssnar vara det som får en att ändra riktning. Martin Hugo, docent i

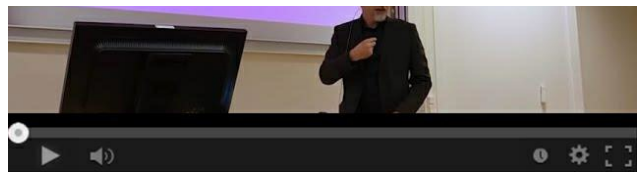
pedagogik vid Högskolan för lärande och kommunikation i Jönköping, har träffat hundratals av dessa unga, och personerna runt dem.

Skolidentitet och omställningstid

Martin Hugo berättar i ett filmklipp om sin forskning rörande unga som på olika sätt befinner sig i marginalen, och hur vuxna runt dem kan nå fram. Om hur man kan motivera



när ingen motivation finns.



Elimu Haina Mwisho = Education is Endless

I Tanzania är tonårsgraviteter vanligt. När en tjej blir gravid får hon inte fortsätta gå i skolan, enligt de traditionella reglerna får hon heller aldrig komma tillbaka in i skolsystemet. Men efter enträget och målmedvetet arbete finns det nu en alternativ väg, genom landets folkhögskolor. Och genom fotbollen.

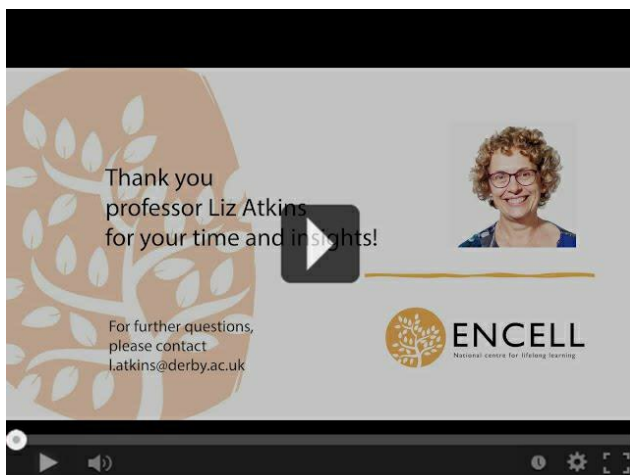
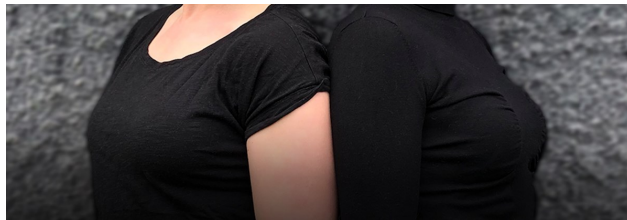
– Det är så otroligt viktigt det där att det inte blir stopp, utan lärande måste alltid fortsätta, säger Mia Mjengwa Bergdahl.

En podd av vägledare, för vägledare

Annika Davén och Aino Collmar driver Vägledningspodden. Poddformen ger en möjlighet att bygga ut samtalet kring frågor de



tar upp med vägledningsstudenterna, och därmed fördjupa undervisningen ytterligare. Men många yrkesverksamma lyssnar också. – Vi fyller ut med praktiska exempel det som är en ganska teoretisk utbildning. Hur är det att jobba som syv, vad är det för dilemman man står inför? Många syv jobbar ganska mycket själva, då kan det vara skönt att få lyssna på andra som står inför liknande dilemman, säger Annika Davén.



Transitions, social justice in VET and why policy makers don't get the problem

Professor Lis Atkins, University of Derby, talks about her research on young people and their transition to adulthood and the labour market. The situation post-covid is even worse than before, but perhaps policy makers are starting to listen to science.



Folkhögskolan som inkluderande miljö för deltagare med neuropsykiatriska funktionsnedsättningar

Martin Hugo, Joel Hedegaard och Cecilia Bjursell
Encell rapport 1:2019

Folkhögskolan som inkluderande miljö för



Lärandets sociala dimensioner

Unga vuxna med Asperger beskriver sina erfarenheter av anpassad utbildning

Joel Hedegaard och Martin Hugo
Encell rapport 2:2015

Lärandets sociala dimensioner

deltagare med npf

I rapporten har författarna undersökt vad det är som gör att folkhögskolan fungerar så väl för personer med neuropsykiatriska funktionshinder, framför allt högfungerande autism. I rapporten utgår de från tre perspektiv: deltagarnas, lärarnas och rektorernas.

Denna rapport handlar om hur unga vuxna med högfungerande autism upplever att studera IT på en speciellt anpassad utbildning. Hur beskriver studenterna sina upplevelser och erfarenheter av IT-spåret? Vilka undervisningsmässiga och mellanmännsliga stödfunktioner beskriver studenterna som mest betydelsefulla? Hur beskriver studenterna sina framtidsvisioner? Hur framträder interaktionen mellan studenterna och lärarna på IT-spåret?

Unga vuxna med högfungerande autism

Martin Hugo berättar i ett kort filmklipp om sin forskning kring unga vuxna med högfungerande autism. Martin har medverkat i flera studier kring unga vuxna med npf, bland annat de som redovisas i rapporterna här ovan.



Komvuxstudier ger skjuts in i arbetslivet

Komvuxstudier ökar chanserna till arbete. Även de som hade arbete innan studierna fick ökad möjlighet till yrkesväxling. Det visar en färsk analys som genomförts av Region Skåne i samarbete med sydsånska kommuner.

Många unga med funktionsnedsättning varken arbetar eller studerar

Ungefär var tionde svensk ungdom varken arbetar eller studerar. Unga med funktionsnedsättning är överrepresenterade, visar en ny rapport från IFAU.

Vad händer efter studenten?

Medborgarskolan vill genom en programserie i sex delar hjälpa unga att förbereda sig för klivet in i vuxenlivet.

Folkhögskolan vändpunkt för unga i utanförskap

För att kunna få goda levnadsvillkor och makt att påverka och forma sin framtid krävs att man etableras på arbetsmarknaden.

Blir du duglig som samhällsmedborgare?

Hur väl lyckas skolan förbereda ungdomar från olika samhällsgrupper för vuxenlivet? Föreläsning med Laila Nielsen, universitetslektor i historia vid Högskolan för lärande och kommunikation i Jönköping.



Hej myndighet!

Det här brevet är till dig och innehåller tips på hur du kan ta nästa steg för att stärka ett livslångt lärande. Genom att göra det bidrar du till regeringens samverkansprogram med fokus på kompetensförsörjning och livslångt lärande. Vi står i ett skede då det är dags att föra en kritisk diskussion om vilken sorts infrastruktur för vuxnas livslånga lärande som samhället ska erbjuda.

Tips på konferenser:

Att praktiskt arbeta med validering, 13-14 oktober, Göteborg

Syftet med konferensen är att få inspiration och möjlighet till erfarenhetsutbyte om det operativa genomförandet av validering, inom både utbildning och arbetsliv.

Vestlunddagarna, 21-22 oktober

Årets Vestlunddagar kommer att belysa demokratiska utmaningar genom att ge bilder av makt och maktlöshet i ett lokalt, nationellt och globalt perspektiv. Finns det alternativa vägar för att hantera de konflikter som uppstår när klyftorna mellan grupper ökar och sanningsbegreppet urholkas?

Mimerkonferensen, 9-10 november, Sundsvall

Konferensen arrangeras i samarbete med Institutionen för humaniora och samhällsvetenskap vid Mittuniversitetet, Nätverket för kritiska kulturarvs- och museistudier och Arbetarnas bildningsförbund. Konferensens tema är *Kulturarv och folkbildning*.

Ytterligare konferenser finns här.



JÖNKÖPING UNIVERSITY
School of Education and Communication

Telefon: 036 - 10 16 24 | encell@ju.se

