

PÅGÅENDE FORSKNING I CHILD

TEMAN I VÅR FORSKNING

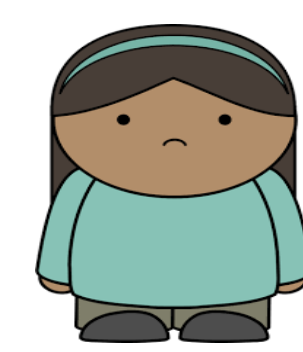
Alla CHILD-forskare vid Jönköping University



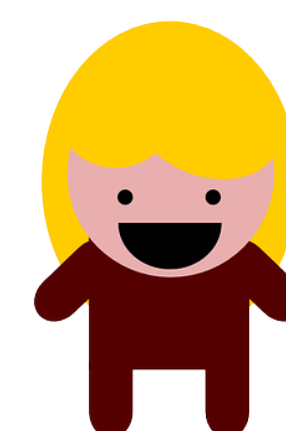
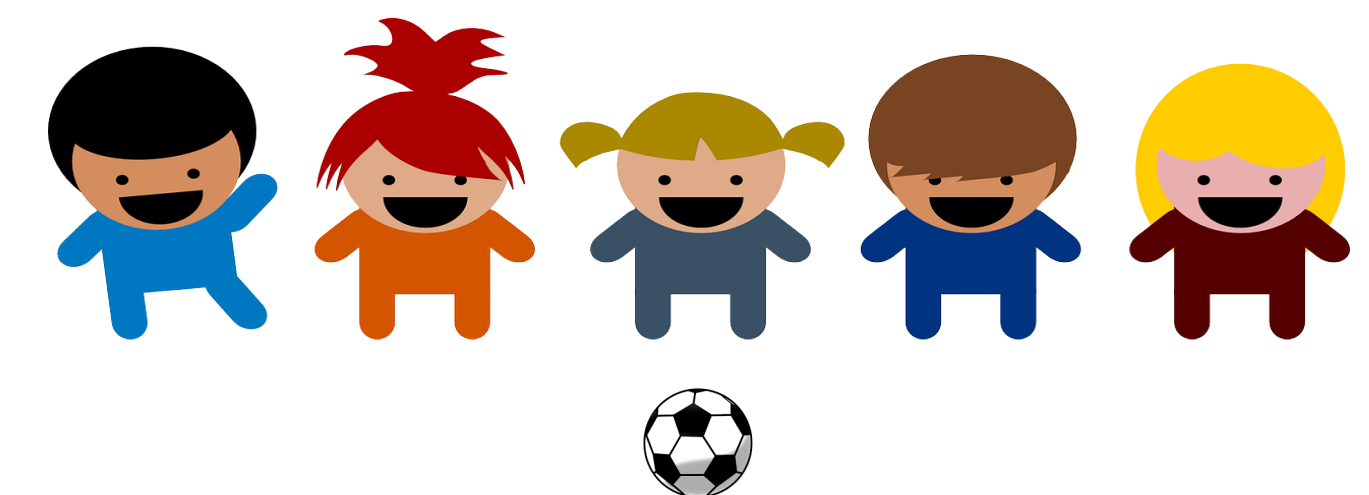
JÖNKÖPING UNIVERSITY

VIKTIGT I ALL CHILD FORSKNING

- Att barnen får sin egen röst hörd
- Att vara närvarande och engagerad
- Vardagen hemma och på fritiden
- Vardagen i förskola/skola
- Vardagen när man möter vård och socialtjänst



Ibland får man inte vara med på samma sätt som andra barn och unga



När forskare försöker ta reda på hur barn och unga mår så får ofta barn och unga som har svårt att tala och förstå inte vara med och berätta



VAD VI FORSKAR OM I CHILD

Barn i behov av särskilt stöd får inte alltid vara med på samma sätt som andra barn.

Hur kan vi göra barn mer delaktiga i sin vardag hemma, på fritiden, i förskola/skola och i kontakt med vård och socialtjänst?

Barns delaktighet handlar både om att vara närvarande och om att vara engagerad om man är närvarande.

Hur påverkar barnet och omgivningen delaktighet nu och på längre sikt?

VAD VI TYCKER ÄR VIKTIGT NÄR VI FORSKAR

- Att vi använder sätt att fråga barn som gör det lätt för dem att svara
- Att vi observerar barn i vardagen för att se vad de gör
- Att vi undersöker om vi kan anpassa aktiviteter så att de passar barn i behov av särskilt stöd bättre
- Att barnen och deras föräldrar kan vara med och påverka både vad vi forskar om och hur vi gör när vi forskar

VIKTIGA SAKER VI SETT NÄR VI FORSKAT

- Funktionsnedsättningar kan göra det svårt att lägga all uppmärksamhet på den aktivitet man befinner sig i
- Det viktiga är inte att man gör på samma sätt som alla andra i en aktivitet utan att man kan vara delaktig på det sätt som passar en själv
- Genom att vara delaktig kan man lära sig och utveckla nya färdigheter
- Personer i omgivningen hemma, i skola och i vård och socialtjänst kan underlätta delaktighet för barn i behov av särskilt stöd genom att anpassa både sitt eget sätt att förhålla sig till barnet och miljön runt barnet

SE MER PÅ CHILD:S HEMSIDA:

[ju.se/forskning/
forskningsinriktningar/child](https://ju.se/forskning/forskningsinriktningar/child)

